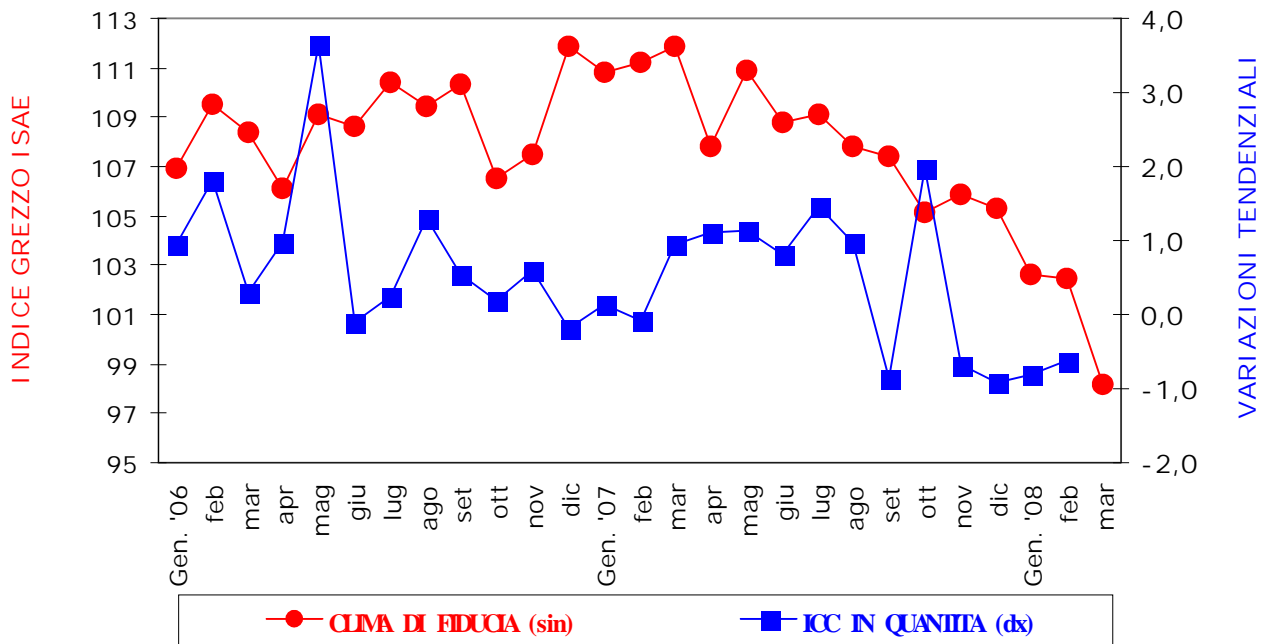


FIG.1

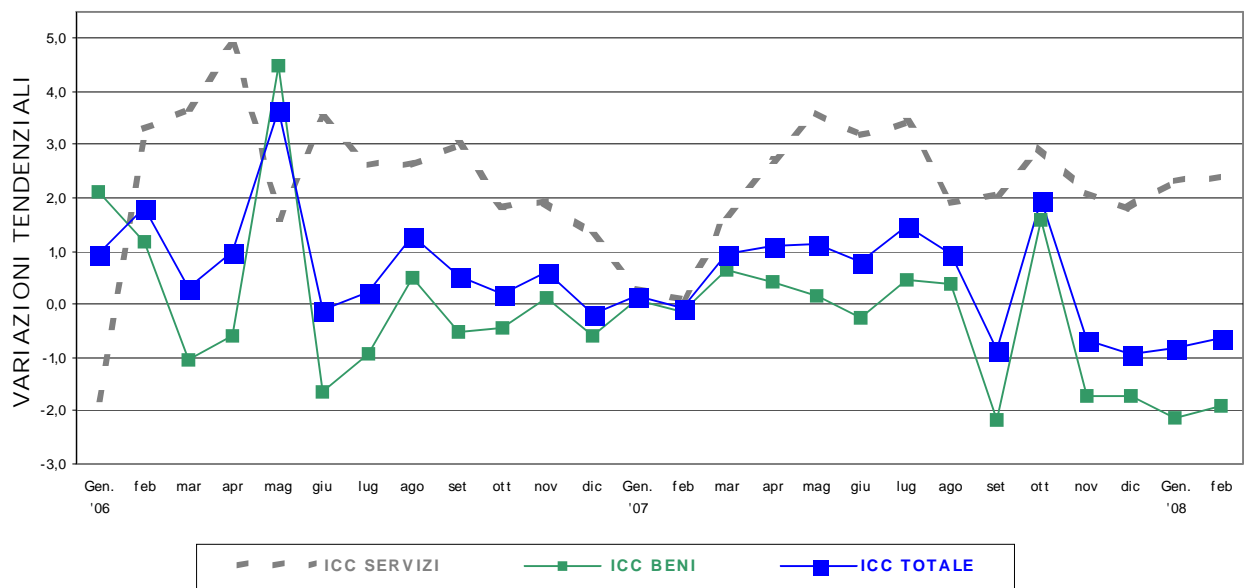
CLIMA DI FIDUCIA ISAE E ICC IN VOLUME



Fonte: elaborazioni Ufficio Studi Confcommercio

FIG.2

DINAMICA DELL'ICC IN QUANTITA'



Fonte: elaborazioni Ufficio Studi Confcommercio

TAB. 1- DINAMICA DELL'ICC IN VALORE - VARIAZIONI TENDENZIALI

	2007					2008	
	ANNO	I TRIM.	II TRIM.	III TRIM.	IV TRIM.	Gen.	Feb.
SERVIZI	3,0	2,0	3,5	3,6	2,7	3,9	3,7
BENI	1,3	1,6	1,3	0,5	1,8	0,8	1,5
TOTALE	1,8	1,7	2,0	1,6	2,0	1,7	2,1
Beni e servizi ricreativi	-2,0	-5,0	-0,4	-0,6	-2,0	1,0	-1,3
Alberghi e pasti e consumazioni fuori casa	3,9	3,3	4,1	4,2	3,8	4,0	4,1
Beni e servizi per la mobilità	3,7	1,3	3,4	2,0	8,5	0,9	2,7
Beni e servizi per la comunicazione	1,8	3,6	2,5	0,5	0,7	1,6	0,6
Beni e servizi per la cura della persona	0,6	1,1	0,1	0,1	1,0	1,2	-0,6
Abbigliamento e calzature	0,7	1,8	0,7	0,6	0,0	0,8	-0,7
Beni e servizi per la casa	2,0	4,1	2,2	0,9	0,9	2,4	2,4
Alimentari, bevande e tabacchi	1,2	1,7	0,9	0,8	1,5	0,9	3,3

Fonte: elaborazioni Ufficio Studi Confcommercio

TAB. 2 - DINAMICA DELL'ICC IN QUANTITA' - VARIAZIONI TENDENZIALI

	2007					2008	
	ANNO	I TRIM.	II TRIM.	III TRIM.	IV TRIM.	Gen.	Feb.
SERVIZI	2,2	0,7	3,2	2,5	2,3	2,9	2,7
BENI	-0,2	0,2	0,1	-0,5	-0,7	-2,1	-1,9
TOTALE	0,5	0,4	1,0	0,5	0,1	-0,6	-0,5
Beni e servizi ricreativi	-4,7	-7,7	-3,2	-3,0	-4,9	-1,8	-3,8
Alberghi e pasti e consumazioni fuori casa	1,1	0,8	1,4	1,1	0,9	1,2	1,2
Beni e servizi per la mobilità	2,7	1,2	4,2	2,1	3,5	-4,7	-4,0
Beni e servizi per la comunicazione	8,7	8,7	10,7	7,9	7,7	9,9	8,1
Beni e servizi per la cura della persona	3,4	5,3	3,7	2,6	2,0	3,2	1,9
Abbigliamento e calzature	-1,0	0,1	-0,9	-1,1	-1,8	-0,7	-2,2
Beni e servizi per la casa	-0,7	0,0	-0,7	-1,0	-1,2	-0,5	-0,5
Alimentari, bevande e tabacchi	-1,8	-1,3	-2,1	-1,8	-2,0	-3,6	-1,8

Fonte: elaborazioni Ufficio Studi Confcommercio

TAB. 3 - DINAMICA DEI PREZZI ICC - VARIAZIONI TENDENZIALI

	2007					2008	
	ANNO	I TRIM.	II TRIM.	III TRIM.	IV TRIM.	Gen.	Feb.
SERVIZI	0,7	1,2	0,3	1,0	0,4	1,0	1,0
BENI	1,5	1,4	1,2	1,0	2,5	3,0	3,4
TOTALE	1,3	1,4	0,9	1,0	1,9	2,4	2,7
Beni e servizi ricreativi	2,8	3,0	2,9	2,4	3,1	2,8	2,6
Alberghi e pasti e consumazioni fuori casa	2,7	2,5	2,7	3,0	2,8	2,8	2,8
Beni e servizi per la mobilità	1,0	0,1	-0,8	-0,2	4,9	5,9	7,0
Beni e servizi per la comunicazione	-6,3	-4,5	-7,4	-6,8	-6,6	-7,6	-7,0
Beni e servizi per la cura della persona	-2,8	-4,0	-3,5	-2,4	-1,1	-1,9	-2,4
Abbigliamento e calzature	1,7	1,7	1,7	1,7	1,8	1,5	1,6
Beni e servizi per la casa	2,8	4,1	2,9	1,9	2,1	2,9	2,9
Alimentari, bevande e tabacchi	3,1	3,0	3,1	2,7	3,6	4,7	5,2

Fonte: elaborazioni Ufficio Studi Confcommercio

ICC IN QUANTITA' - VARIAZIONI CONGIUNTURALI (DATI DESTAGIONALIZZATI)

	2007					2008			
	I trim	II trim.	III trim	OTT	NOV	DIC	GEN	FEB	
SERVIZI	0,6	1,3	0,4	0,1	0,3	0,1	-0,1	0,2	
BENI	0,2	-0,1	-0,5	0,8	-1,1	0,1	-0,5	-0,7	
TOTALE	0,3	0,3	-0,2	0,6	-0,7	0,1	-0,3	-0,4	
Beni e servizi ricreativi	-2,1	-0,3	0,1	-0,2	-1,5	-0,4	0,4	-0,7	
Alberghi e pasti e consumazioni fuori casa	-0,1	0,6	0,1	0,1	0,3	0,3	-0,5	0,3	
Beni e servizi per la mobilità	3,9	0,9	-1,8	2,6	-2,2	2,0	-3,6	-1,1	
Beni e servizi per la comunicazione	2,3	3,7	0,7	1,7	-1,0	0,6	1,5	-0,9	
Beni e servizi per la cura della persona	0,1	0,1	0,7	0,9	0,4	-0,1	0,7	-0,4	
Abbigliamento e calzature	-0,6	-0,3	-0,1	0,0	-0,8	0,1	0,1	-0,1	
Beni e servizi per la casa	-0,3	-0,2	-0,3	0,3	-0,4	0,1	-0,1	-0,1	
Alimentari, bevande e tabacchi	-0,5	-0,7	-0,2	-0,2	-0,4	-1,2	0,2	-0,5	

Fonte: elaborazioni Ufficio Studi Confcommercio

PRODOTTI E SERVIZI CONSIDERATI

Beni e servizi ricreativi

Cinema, sport, e altri spettacoli
 Concorsi e pronostici
 Cartoleria libri giornali e riviste
 Compact disk, supporti magnetici audio e video
 strumenti musicali
 Giochi giocattoli articoli per lo sport ed il campeggio
 Altri prodotti

Alberghi e pasti e consumazioni fuori casa

Alberghi
 Pubblici esercizi

Beni e servizi per la mobilità

Motocicli
 Automobili
 Carburanti
 Pedaggi
 Trasporti aerei

Beni e servizi per le comunicazioni

Radio televisori registratori e dotazioni per l'informatica

Foto-ottica e pellicole

Servizi postali

Servizi per le comunicazioni

Beni e servizi per la cura della persona

Sanità
 Prodotti farmaceutici e terapeutici
 Prodotti di profumeria e cura della persona

Abbigliamento e calzature

Abbigliamento pellicce e pelli per pellicceria
 Calzature, articoli in pelle e da viaggio

Beni e servizi per la casa

Affitti
 Energia elettrica
 Mobili articoli tessili arredamento per la casa
 Elettrodomestici
 Generi casalinghi durevoli e non durevoli
 Utensileria per la casa e ferramenta

Alimentari, bevande e tabacchi

Alimentari e bevande
 Tabacchi

FONTI: ISTAT, UNRAE, MINISTERO DELLO SVILUPPO ECONOMICO, AISCAT, ASSAEREOPORTI, TERNA, SITA, FIT, SIAE, ANCM

CONSUMI & PREZZI è uno strumento di analisi congiunturale che Confcommercio mette a disposizione dei propri associati e di tutti coloro che sono interessati alla dinamica di breve periodo della spesa reale delle famiglie e dei prezzi delle principali voci di consumo.

Al consolidarsi di una serie storica di sufficiente lunghezza, sarà testato un modello di previsione della spesa per fornire indicazioni anticipatrici sul tenore della spesa e della dinamica dei prezzi.

Per raggiungere tali obiettivi si utilizzano informazioni mensili fornite da istituti ed organizzazioni pubbliche e private e dati provenienti dalle diverse indagini congiunturali condotte dall'ISTAT.

I gruppi di prodotti e di servizi osservati sono attualmente 30, pari nell'anno 2007 al 53,5% dei consumi effettuati sul territorio. Escludendo le spese relative ai fitti imputati la rappresentatività sale, sempre nel 2007 al 60,9%. Per i servizi l'incidenza è del 34%, dato che sale al 45,2% escludendo i fitti figurativi dal totale dei servizi di cui alla Contabilità Nazionale. Per i beni l'incidenza è del 72,4%.

Tra il 2000 e il 2007 la variazione in quantità registrata dal paniere di beni e servizi utilizzati in CONSUMI & PREZZI è del 2,2% a fronte del 5,3% registrato dai consumi secondo la Contabilità nazionale. Nell'ultimo biennio le variazioni sono risultate pari rispettivamente all'1,3% ed al 2,6%.

La banca dati utilizzata si basa su serie mensili (primo dato gennaio 2000) dei livelli di spesa in valore ed in quantità da cui si desumono gli indici di prezzo. Nel caso di informazioni trimestrali si è proceduto all'interpolazione dei dati mancanti.

La base per i livelli in volume è rappresentata dall'anno 2000. Come indici di prezzo delle serie elementari si è utilizzato il relativo NIC riportato a base 2000.

Le serie sono destagionalizzate con la procedura TRAMO-SEATS.